



Wilselsesteenweg 263/0103, 3010 Leuven

verkocht

Modern duplex-appartement te Kessel-Lo / Leuven

BEWOONBARE OPP. : 130 M²

SLAAPKAMER(S) : 2

BADKAMER(S) : 1

Interesse in dit appartement? Neem contact op via 016 199 340 of <http://www.homixx.be/contact>

Beschrijving

IN OPTIE!

Voor meer info over deze woning of een gratis waardebepaling van je eigen woning: Jordi Broes via jordi.broes@homixx.be of bel naar 016/199.340.

Dit moderne duplex-appartement met twee kamers en een groot ZW gericht terras heeft een prachtig uitzicht en is gelegen aan de Kesselberg.

Het appartement bevindt zich op de eerste verdieping en is voorzien van een lift.

Het centrum van Leuven, openbaar vervoer en autostrades zijn vlakbij.

Het appartement, gebouwd in 2009, is instapklaar en in uitstekende staat.

De elektriciteit is volledig conform en er is een EPC B score.

Het beheer van het gebouw wordt verzorgd door een syndicus, met maandelijkse kosten van +/- € 150, incl brandverzekering.

Er zijn individuele tellers voor water, gas en elektriciteit.

Dit appartement is ook interessant als opbrengsteigendom.

Er is een verplichte aankoop van een ondergrondse autostaanplaats voor € 25.000.

Ook is er de verplichting om een extra autostaanplaats aan de achtergevel aan te kopen voor € 15.000.

U betreedt het appartement via de inkomhal met vestiaire en een gastentoilet.

Aansluitend is er de ruime leefruimte met een schuifraam dat toegang biedt tot het terras met zicht op de tuin.

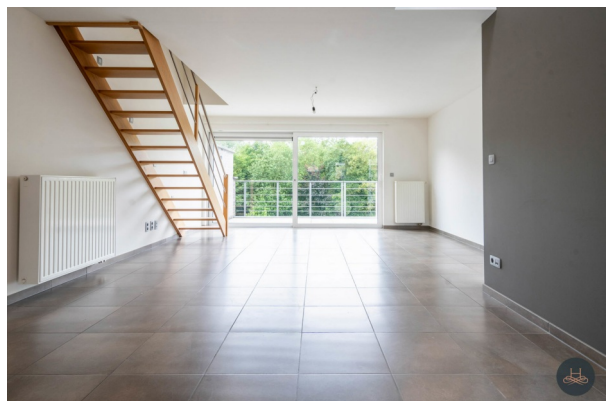
De mooi ingerichte keuken met eethoek is voorzien van alle comfort.

Op de verdieping bevinden zich twee ruime slaapkamers, en een moderne badkamer met twee wastafels, een douche in bad en een wc.

In het ondergrondse garagecomplex is er ook een gemeenschappelijke fietsenstalling.

Op de verdieping bevinden zich twee ruime slaapkamers, en een moderne badkamer met twee wastafels, een douche in bad en een wc.

In het ondergrondse garagecomplex is er ook een gemeenschappelijke fietsenstalling.







ALGEMENE INLICHTINGEN

Type	appartement	Subtype	duplex
Prijs	€ 409.000	Adres	Wilselsesteenweg 263/0103, 3010 Leuven
Staat	uitstekend	Oppervlakte	130 m ²
Slaapkamers	2	Badkamers	1
Garages	1	EPC waarde	137

INTERIEUR

Keuken	Ja	Type verwarming	individueel
Toiletten - aantal	2	Bureau	Ja
Lift	Ja	Dubbele beglazing	Ja
Riolering	Ja	Elektriciteit	Ja
Bestemming gebouw - type	privé - eengezins	Type verwarming	gas cv
Badkamer	douche en ligbad	Gas	Ja
Parlofoon	Ja	Telefoonbekabeling	Ja
Videofoon	Ja	Water	Ja
Elektriciteitskeuring beschikbaar	Ja	EPC valid until	10/04/2032 00:00

TERREIN EN OMGEVING

Bodemattest	Ja
--------------------	----

RUIMTELIJKE ORDENING

Stedenbouwkundige bestemming	woongebied	Stedenbouwkundige vergunning	Vergunning uitgereikt
Dagvaarding en herstellvordering		Voorkooprecht	Geen voorkooprecht ruimtelijke ordening aanwezig
Geen rechterlijke herstelmaatregel of bestuurlijke maatregel opgelegd			
Verkavelingsvergunning		G-score	A
Verkavelingsvergunning			
P-score	D		

EXTERIEUR

Bouwjaar	2009	Verdiepingen - aantal	2
Parking binnen	Ja	Parking buiten	Ja
Terras 1	19 m ²	Aantal parking binnen	1
Aantal parking buiten	1	Terras - aantal	1

BEREIKBAARHEID

Winkels in de buurt	Ja	Scholen in de buurt	Ja
Openbaar vervoer in de buurt	Ja	Sportcentrum in de buurt	Ja
Autostrade in de buurt	Ja		

Interesse in dit appartement? Neem contact op via 016 199 340 of <http://www.homixx.be/contact>

