



Moorsemestraat 6/3, 3128 Tremelo

€ 315.000

Gelijkvloers BEN appartement vlakbij het centrum

BEWOONBARE OPP. : 77 M²

SLAAPKAMER(S) : 2

BADKAMER(S) : 1

Interesse in dit appartement? Neem contact op via 016 199 346 of <http://www.homixx.be/contact>

Beschrijving

Meer info via 016/199 348 of info@homixx.be

Dit recente en energiezuinige BEN appartement is gelegen in een rustige straat en groene omgeving vlakbij centrum Baal. Winkels, scholen, openbaar vervoer en de Balenberg liggen op wandelafstand.

Indeling:

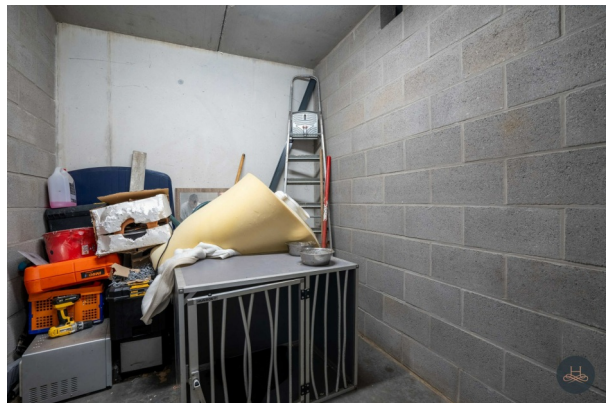
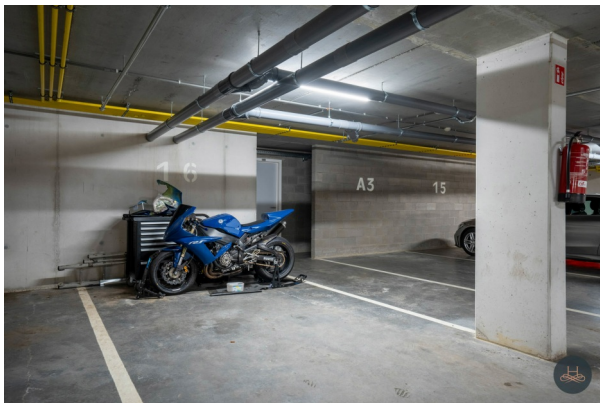
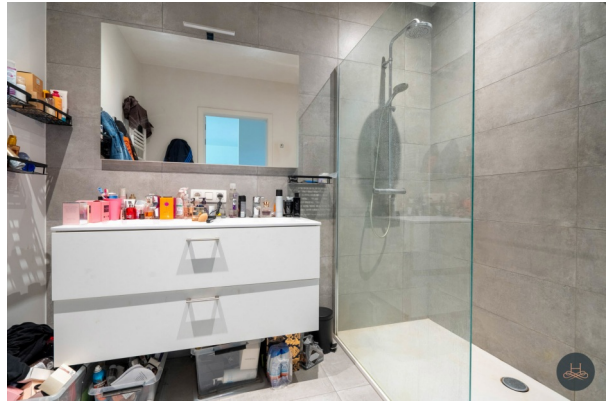
Het gelijkvloerse appartement beschikt over een open en volledig uitgeruste keuken, living met ruimte voor eetplaats en zithoek, handige berging, 2 slaapkamers, een stijlvol afgewerkte badkamer met inloopdouche en apart toilet. Aansluitend aan de leefruimte en open keuken beschikt dit appartement over een groot terras met uitzicht over gemeenschappelijk groen. Inclusief is de bijhorende kelderberging en ondergrondse autostaanplaats.

De zonnepanelen en zeer gunstige EPC-score zorgen voor een lage energiefactuur!

Momenteel wordt het appartement verhuurd en is dus ook uitermate geschikt als investering met een mooi rendement.

Ontdek snel dit knappe pand en maak je afspraak via 016/199 348 of info@homixx.be!







ALGEMENE INLICHTINGEN

Type	appartement	Subtype	appartement
Prijs	€ 315.000	Adres	Moorsemsestraat 6/3, 3128 Tremelo
Staat	goede staat	Oppervlakte	77 m ²
Slaapkamers	2	Badkamers	1
Garages	1	Beschikbaar	1
EPC waarde	18	EPC code	24109-G-OMV_2018145088/EP10894/A001/D02/SD003
EPC categorie	A		

INTERIEUR

Keuken	Ja	Type verwarming	individueel
Toiletten - aantal	1	Lift	Ja
Dubbele beglazing	Ja	Riolering	Ja
Elektriciteit	Ja	Type schrijnwerkerij	aluminium
Bestemming gebouw - type	privé - woning	Type verwarming	vloerverwarming
Type lift	personenlift	Keuken - type	volledig geïnstalleerd
Badkamer	douche	Gas	Ja
Videofoon	Ja	Water	Ja
Elektriciteitskeuring beschikbaar	Ja	Kelder	Ja
EPC-klasse	A	EPC unieke code	24109-G-OMV_2018145088/EP10894/A001/D02/SD003

TERREIN EN OMGEVING

Bodemattest	Ja
--------------------	----

RUIMTELIJKE ORDENING

Stedenbouwkundige bestemming	woongebied	Stedenbouwkundige vergunning	Vergunning uitgereikt
Dagvaarding en herstellvordering		Voorkooprecht	Geen voorkooprecht ruimtelijke ordening aanwezig
Geen rechterlijke herstelmaatregel of bestuurlijke maatregel opgelegd			
Verkavelingsvergunning		G-score	A
Geen verkavelingsvergunning			
P-score	A		

EXTERIEUR

Bouwjaar	2020	Aantal garages	1
Parking binnen	Ja	Parking buiten	Ja
Aantal parking binnen	1	Terras - aantal	1

BEREIKBAARHEID

Winkels in de buurt	Ja	Scholen in de buurt	Ja
Openbaar vervoer in de buurt	Ja	Sportcentrum in de buurt	Ja
Autostrade in de buurt	Ja		

Interesse in dit appartement? Neem contact op via 016 199 346 of <http://www.homixx.be/contact>

